



Stadt Leipzig

Leipzig hilft Solo-Selbstständigen

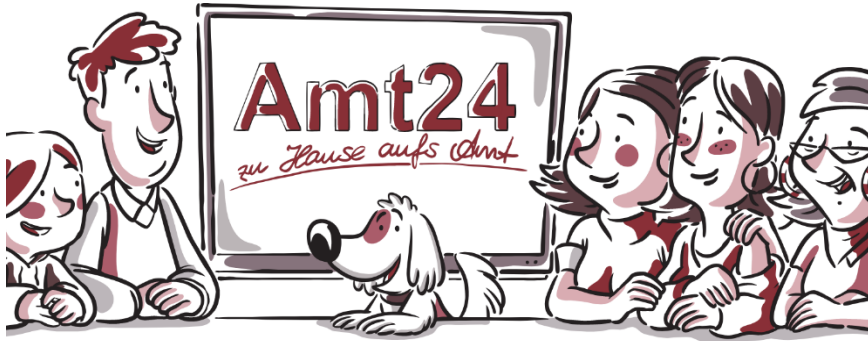
Ein Hilfsprogramm der Stadt Leipzig

LEITFADEN ANTRAGSTELLUNG



Wir für die Stadt

1. Elektronische Antragstellung



- Das Antragsverfahren ist ausschließlich elektronisch möglich!
- Die Beantragung erfolgt über die Webseite von Amt24.
- Der Link ist ab 18.05.2020, 9:00 Uhr abrufbar:
<https://amt24.leipzig.de/leipzighifftsoloselbststaendigen>
- Für die Antragstellung ist eine Registrierung bei Amt24 unter <https://amt24.sachsen.de/registrierung> nötig.

2. Einmalige Registrierung bei Amt24

Registrierung mit Benutzernamen und Passwort

Servicekonto-Anmeldung

Benutzername

Passwort

[Passwort vergessen?](#)

Anmelden

Anmelden mit der Online-Ausweisfunktion

Kostenfreies Servicekonto registrieren



Persönliche Daten

Anrede

Titel

Vorname *

Nachname *

E-Mail-Adresse (Benutzername) *

E-Mail-Adresse (Alternativ) *

Passwort *

Passwortanforderung

- Muss min. 8 Zeichen enthalten
- Muss ein Sonderzeichen enthalten
- Muss eine Zahl enthalten
- Muss einen Großbuchstaben enthalten
- Muss einen Kleinbuchstaben enthalten

Passwort wiederholen *

Sicherheitsfrage *

3. Einmalige Aktivierung

Nach Absenden der Registrierung wird ein Aktivierungslink an die angegebene E-Mailadresse gesandt. Bitte überprüfen Sie auch Ihren Spamordner. Über den Link gelangt man auf die Anmeldeseite von Amt24.

Sehr geehrte

bitte bestätigen Sie Ihre Registrierung.

[Zum Bestätigen der Registrierung hier klicken](#)

Mit freundlichen Grüßen
Ihr Servicekonto Sachsen
amt24.sachsen.de

4. Link zur Antragstellung

Unter diesem Link können Sie ab 18.05.2020, 9:00 Uhr einen Antrag stellen:

<https://amt24.leipzig.de/leipzighilftsoloselbststaendigen>

5. Antrag stellen: Daten eingeben

1. Erklärungen der antragstellenden Person

2. Angaben zur antragstellenden Person

3. Angaben zur wirtschaftlichen Tätigkeit

4. Liquiditätspass / Hilfebedürftigkeit

5. Zuschuss

6. Nachweise

Erklärungen der antragstellenden Person

Belehrung zu den Folgen von Falschangaben *

Mir ist bekannt, dass es sich bei den na Tätigkeit und zum Liquiditätspass ar Straßengesetzbuches i V m § 2 des Subv m. landesgesetzlichen Regelungen han oder unvollständige Angaben sowie das über Änderungen in diesen Angaben die Folge haben können.

1. Erklärungen der antragstellenden Person

2. Angaben zur antragstellenden Person

3. Angaben zur wirtschaftlichen Tätigkeit

4. Liquiditätspass / Hilfebedürftigkeit

5. Zuschuss

6. Nachweise

Ausschluss gleichzeitiger Bezug Arbeitsloseng

Ich erkläre, dass ich während des beantr. beziehen werde. Mir ist bekannt, dass d dennoch Arbeitslosengeld I oder II bezie

Entbindung von der Verschwiegenheitsverpflicht

Ich willige ein, dass sich die Bewilligung Bundesagentur für Arbeit wenden kann Förderzeitraum bezogen habe.

Entbindung von der Verschwiegenheitsverpflicht

Ich willige ein, dass sich die Bewilligung Finanzamt wenden kann, Auskunft erhält abgleichen kann (Missbrauchspräventio

Mitwirkung des Antragstellers *

Ich bestätige, dass ich der Bewilligung! erforderliche Unterlagen und Informatio

Kein Rechtsanspruch auf Förderung *

Ich nehme zur Kenntnis, dass kein Recl

Angaben zur antragstellenden Person

Hinweis: Nur Kontaktdaten des Antragstellers können im Zweifel von einem städtischen Mitarbeiter für Sie noch einmal geändert werden. Alle anderen Angaben sind mit Versendung des Antrages nicht mehr änderbar. Es muss dann ein neuer Antrag gestellt werden. Der Erstantrag muss zurückgezogen werden. Die Anträge werden nach der Reihenfolge des Eingangs bearbeitet. Bei Rückfragen wenden Sie sich bitte an die oben angegebenen Kontaktdaten.

Art der antragstellenden Person *

Solo-Selbständiger

alleiniger geschäftsführender Gesellschafter eines Kleinunternehmens mit eigener Rechtsperson

Anrede *

Vorname *

Nachname *

Straße (Hauptwohnsitz) *

Hausnummer (Hauptwohnsitz) *

Postleitzahl (Hauptwohnsitz) *

Bitte auswählen...

Die
Infoboxen
geben
Hinweise
zum
Ausfüllen

Erfüllt der Antragsteller die Antragsvoraussetzungen, kann einmalig **EIN** Antrag gestellt werden (siehe Programmsteckbrief unter www.leipzig.de/soloprogramm).

6. Antrag stellen: Nachweise hochladen

1. Erklärungen der antragstellenden Person	Nachweise
2. Angaben zur antragstellenden Person	Hinweis: Bitte stellen Sie Ihre jeweiligen Nachweise in einer Datei zur Verfügung.
3. Angaben zur wirtschaftlichen Tätigkeit	Bitte laden Sie die Kopie Ihres Personalausweises hoch (Vorder- und Rückseite) (max. 5 MB) *
4. Liquiditätsengpass / Hilfebedürftigkeit	Datei zum Hochladen vom Desktop hierher verschieben oder Datei auswählen oder Datei aus Dokumentensafe laden
5. Zuschuss	Nachweis der wirtschaftlichen Tätigkeit (max. 5 MB) *
6. Nachweise	Datei zum Hochladen vom Desktop hierher verschieben oder Datei auswählen oder Datei aus Dokumentensafe laden
	Erklärung zur Nachweisfähigkeit * <input type="checkbox"/> Ich bestätige, dass die Angaben in diesem Antrag (einschließlich Nachweise) durch Unterlagen belegt werden können.
	Einwilligung zur Speicherung der Daten zum Zweck der Wirtschaftsförderung <input type="checkbox"/> Hiermit willige ich in die Verarbeitung meiner Daten zum Zweck der Wirtschaftsförderung ein. Ich erkläre, dass ich meine in diesem Antrag übersendeten Kontaktdaten für Informationen, Umfragen, Dienstleistungen und Angebote der Wirtschaftsförderung bereitstelle.
	<small>Die mit einem Stern (*) gekennzeichneten Felder sind Pflichtfelder und müssen ausgefüllt sein.</small>

Als notwendige Anlagen laden Sie bitte eine Kopie Ihres gültigen Personalausweises und eine Kopie des Nachweises über Ihre wirtschaftliche Tätigkeit hoch!

7. Unterstützungshotline

Sollten Sie vor oder während der Antragstellung Fragen haben, können Sie sich gerne an die Hotline des Amtes für Wirtschaftsförderung wenden:



Hotline für Leipziger Unternehmen

0341 123-5885

Montag bis Freitag: 9:00 -16:00 Uhr